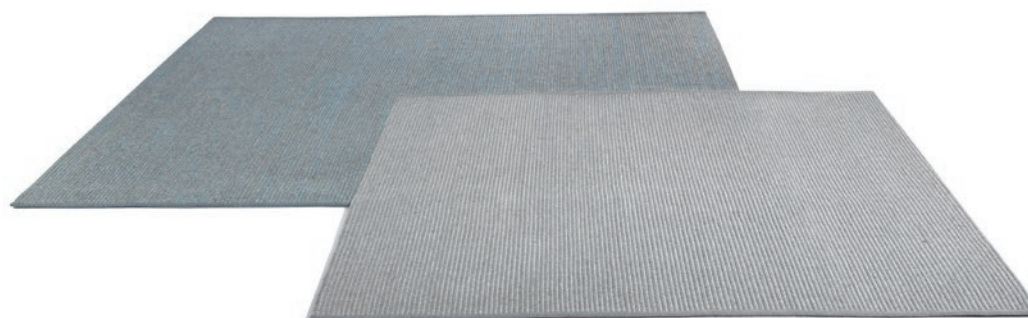


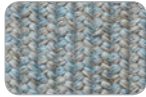
OUTDOOR RUGS

STEPS COLLECTION - MULTIFIT ACCESSORIES



TECHNICAL SPECIFICATIONS OUTDOOR RUGS - STEPS

AVAILABLE COLOURS

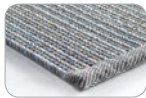


Aqua
413

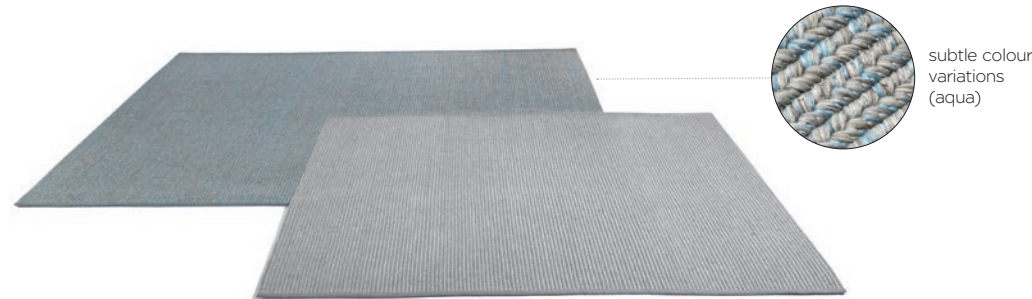


Silver
480

BORDER FINISHING



Border
(2 short sides)



subtle colour variations (aqua)

Max. width : 400 cm
 Thickness : ca 0,5 cm
 Total weight : 2200 gr/m
 Composition : 70% polypropylene, 10% polyester and 20% viscose
 Usage EN 15114 : heavy commercial - class 33
 Fire standard EN 13501-1 : BflS1 (M3)
 Slip Resistance EN 13893 : $\leq 0,3$
 Chair with castors EN 985 : permanent use
 Pilling behavior EN 1814 : no pilling
 Static electricity ISO 105-B02 : ≤ 7



| Shape | Standard dimensions | Custom dimensions | Delivery Time |
|-------------|---------------------|---|--|
| RECTANGULAR | 200 300 260 400 | 60 200 60 300 60 400 90 200 90 300 90 400 170 240 200 400 260 340 260 500 260 600 | 5-6 WEEKS DELIVERY TIME more dimensions available on demand Max. width 260cm Max. length 2000cm |
| SQUARE | 200 200 260 260 | | |
| CUSTOM | | | |

AVAILABLE OPTIONS

Customised border finishing and sizes are possible on demand
 3-4 weeks delivery time

TECHNICAL SPECIFICATIONS OUTDOOR RUGS - STEPS

The **Manutti Steps rug** is a flat weave type braided carpet consisting of 70% polypropylene, 10% polyester and 20% viscose. This makes the material weather-resistant so the end product can withstand the various weather conditions.

Characteristics

- Low-maintenance
- UV-resistant
- Exclusive look
- Durable
- Strong
- Handmade

Maintenance

Careful and regular cleaning will obviously lengthen the product's life.

General tips

- Make sure the surface is clean and dry before installing the carpet
- It is advised to lay the carpet on a flat ground surface
- To avoid unnecessary wear and to easily move the furniture, it is advised to use outdoor furniture with wheels of a hard material (polyurethane)
- Discolouration can occur with prolonged contact between rubber materials and your STEPS. This can be avoided by providing protection
- It is advised to fit seating furniture with Teflon slides and sharp edges are to be avoided at all costs
- Never use cleaning products with high alkaline levels, scouring powders or strong solvents as these can damage the carpet. Cleaning agents must be neutral, with a PH value between 7 and 8.
The Manutti Woven & Textile Cleaner is perfect for use here and is available at your local dealer
- Mopping or soaking the STEPS rug is pointless because this does not remove dirt

Cleaning prescriptions

Vacuum, shake or hose clean with mild detergent. Lay flat to dry.
Please do not vacuum this STEPS rug with a beater brush.

Manutti Steps est un **tapis** floqué du type flat weave composé de 70 % de polypropylène, 10 % de polyester et 20 % de viscose. Grâce à sa composition spécifique, ce produit est inaltérable et convient dès lors parfaitement à différentes conditions climatiques.

Caractéristiques

- Facile à entretenir
- Résistant aux UV
- Aspect exclusif
- Durable
- Solide
- Fait à la main

Entretien

Il est évident qu'un entretien soigneux et régulier de ce produit prolongera sa durée de vie.

Conseils généraux

- Avant de poser le tapis : veillez à ce que la surface soit propre et sèche
- Il est recommandé d'utiliser le tapis sur une surface plane
- Afin d'éviter une usure inutile et d'accroître le confort de roulage, il est favorable d'utiliser des meubles extérieurs à roulettes, de type dur (polyuréthane)
- Une décoloration peut se produire en cas de contact prolongé entre des matériaux caoutchouc et votre tapis STEPS. Vous pouvez éviter en prévoyant une protection
- Il est préférable d'équiper les sièges de patins en Teflon. Les bords tranchants sont bien entendu à proscrire
- N'employez jamais de détergents contenant beaucoup d'alkaline, de poudres à récurer ou de solvants puissants, au risque d'endommager le tapis. Les détergents doivent être neutres, c'est-à-dire avoir une valeur pH de 7 à 8
Le Manutti Woven & Textile Cleaner peut parfaitement s'utiliser comme nettoyeur. Vous en trouverez chez votre distributeur
- Il est inutile de passer la serpillère ou le balai à franges sur le STEPS, car cela n'enlèvera pas la saleté

Consignes de nettoyage

Aspirez, brossez ou arrosez avec un détergent neutre.
Mettez à plat. Ne pas aspirer le tapis STEPS à brosse rotative.

Alfombra Manutti Steps - alfombra tejida del tipo "flat weave" compuesta de polipropileno (70%), poliéster (10%) y viscosa (20%).

Gracias a ello, el material es resistente a la intemperie por lo cual el producto final se adapta perfectamente a distintas circunstancias climatológicas.

Caratteristiche

- Facile mantenimento
- Resistente a a rayos UVA
- Aspecto esclusivo
- Duradero
- Sólido
- Hecho a mano

Mantenimiento

Sobra decir que un mantenimiento cuidadoso y puntual de este producto alargará su vida útil.

Consejos generales

- Antes de instalar la alfombra: procurar que haya un suelo limpio y seco
- Es aconsejable usar la alfombra en un suelo liso
- Para evitar un desgaste innecesario y mejorar la comodidad de rodadura, se aconseja usar mobiliario exterior provisto de ruedas duras (poliuretano)
- En caso de contacto prolongado entre materiales de goma y su alfombra STEPS puede producirse una descoloración. Esto puede evitarse colocando una protección
- Es preferible dotar las sillas de piezas deslizantes de teflón. Sobra decir que hay que evitar cualquier borde afilado
- No use nunca detergentes con mucha alcalinidad, polvos abrasivos o disolventes fuertes dado que podrían dañar la alfombra. Los detergentes deben ser neutros, lo cual significa que deben tener un pH entre 7 y 8
Manutti Woven & Textile Cleaner es el producto ideal para este fin. Lo encontrará en su distribuidor habitual
- No limpie la alfombra STEPS con un trapo o un mop: no logrará eliminar la suciedad de esta manera

Consejos de limpieza

Mantenimiento con aspiradora y limpieza con un detergente suaveo.
Dejar la alfombra estirada en una superficie plana para su secado.
Por favor, no aspire esta alfombra STEPS con un cepillo rotativo.

Manutti Steps, is gevlochten **tapijt** van het type flat weave dat bestaat uit 70% polypropyleen, 10% polyester, 20% viscose.
Dit maakt het materiaal weersbestendig, waardoor het eindproduct perfect voldoet aan verschillende weersomstandigheden.

Kenmerken

- Onderhoudsvriendelijk
- UV-bestendig
- Exclusieve uitstraling
- Duurzaam
- Sterk
- Handgemaakt

Onderhoud

Een zorgvuldig en stipt onderhoud van dit product zal de levensduur verlengen.

Algemene tips

- Vooraleer het tapijt te plaatsen: zorgen voor een zuivere en droge ondergrond
- Het is aangeraden het tapijt te gebruiken op een vlakke ondergrond
- Om onnodige slijtage te vermijden en het rolcomfort te verhogen, adviseert men het gebruik van buitenmeubilair met wieltjes van het harde type (polyurethaan)
- Bij langdurig contact tussen rubberen materialen en uw STEPS kan er verkleuring optreden. Dit kan vermeden worden door een bescherming te voorzien
- Zitmeubilair wordt het best voorzien van Teflon-glijders. Scherpe randen zijn hier vanzelfsprekend uit den boze
- Gebruik nooit schoonmaakmiddelen met veel alkaline, schuurpoeders of sterke oplosmiddelen omdat die het tapijt kunnen beschadigen. Reinigingsmiddelen moeten neutraal zijn, met een pH-waarde van 7 tot 8
De Manutti Woven & Textile Cleaner kan hiervoor perfect gebruikt worden en is verkrijgbaar bij uw dealer
- Dweilen of moppen van de STEPS is zinloos omdat dit het vuil niet verwijdert

Reinigingsvoorschriften

Het tapijt kan gestofzuigd, uitgeklopt of afgespoten worden met de tuinslang en een neutraal schoonmaakmiddel. Plat leggen om te drogen.
Gebruik geen klopfstofzuiger voor het STEPS tapijt.

Manutti Steps, ist geflochtener **Teppich** vom Typ Flat Weave, der aus 70% Polypropylen, 10% Polyester und 20% Viskose besteht. Darum ist das Material witterungsbeständig, sodass das Endprodukt perfekt allen Witterungsbedingungen entspricht.

Merkmale

- Pflegeleicht
- UV-beständig
- Exklusive Ausstrahlung
- Haltbar
- Stark
- Handmade

Pflege

Selbstverständlich verlängert eine sorgfältige und genaue Pflege dieses Produkts seine Lebensdauer.

Allgemeine Tipps

- Vor Verlegen des Teppichs: Achten Sie auf einen sauberen und trockenen Untergrund
- Es wird empfohlen den Teppich auf einem ebenen Grund zu verwenden
- Um unnötigen Verschleiß zu vermeiden und den Rollkomfort zu erhöhen, empfehlen die Verwendung von Gartenmöbeln mit Rollen vom harten Typ (Polyurethan)
- Bei langem Kontakt zwischen Gummimaterialien und Ihrem STEPS kann Verfärbung auftreten. Das kann vermieden werden, wenn Sie einen Schutz versehen.
- Sitzmöbel sollten mit Teflon-gleitern versehen sein. Scharfe Kanten sollten selbstverständlich vermieden werden
- Verwenden Sie nie Reinigungsmittel mit viel Alkalien, Scheuermittel oder starke Lösungsmittel, da diese den Teppich beschädigen können. Reinigungsmittel müssen neutral sein, was bedeutet, dass sie einen pH-Wert von 7 bis 8 haben sollten.
Der Manutti Woven & Textile Cleaner kann perfekt dafür verwendet werden und ist bei Ihrem Händler erhältlich
- Es ist sinnlos den STEPS zu wischen oder zu moppen, denn damit beseitigen Sie den Schmutz nicht.

Reinigungsvorschriften

Staubsaugen, schütteln oder mit Wasserschlauch reinigen mit einem milden Reinigungsmittel. Liegend trocknen.
Bitte diesen STEPS Teppich nicht mit einem Klopf saugen.

Manutti Steps, tappeto intrecciato del tipo a superficie liscia, costituito da 70% polipropilene, 10% poliesteri, 20% viscosa. Questo rende il materiale resistente alle intemperie, per cui il prodotto finale si adatta perfettamente a diverse condizioni climatiche.

Caratteristiche

- Di facile manutenzione
- Resistente ai raggi UV
- Aspetto esclusivo
- Durevole
- Resistente
- Fatto a mano

Manutenzione

Un'accurata e scrupolosa manutenzione di questo prodotto ne allungheranno la durata di vita.

Consigli generali

- Prima di posizionare il tappeto: assicurarsi che la superficie sottostante sia pulita e asciutta
- Si consiglia di posizionare il tappeto su una superficie piana
- Per evitare un'inutile usura del tappeto e facilitare lo scorrimento, si consiglia di utilizzare mobili da esterno dotati di ruote dure (in poliuretano)
- In caso di contatto prolungato del tappeto STEPS con materiali in gomma è possibile uno scolorimento. Questo fenomeno può essere evitato prevedendo una protezione.
- Si consiglia di utilizzare sedute dotate di guide in Teflon. Si sa che gli spigoli vivi possono fare molti danni
- Non utilizzare mai detersivi alcalini o contenenti polveri abrasive o forti solventi in quanto potrebbero danneggiare il tappeto. I detergenti devono essere neutri, ossia avere un pH compreso tra 7 e 8.
È ad esempio perfetto il Manutti Woven & Textile Cleaner, disponibile presso il vostro rivenditore
- Pulire con lo straccio o con un mop a frange il vostro STEPS è inutile, perché così facendo non si elimina lo sporco

Indicazioni per la pulizia

Passate l'aspirapolvere, battete o pulite con un detergente neutro.
Lasciate asciugare disteso. Non pulite il tappeto STEPS con una spazzola rotante

